



Lösung für nahezu alle Scheibensensoren

# Ready für Sensorwechsel

Das Geschäft mit dem Autoglas ist ein lohnendes für freie Werkstätten. Was viele Werkstätten zunehmend davon abhält, ist nicht das Ein- und Ausglasen. Es ist der Umgang mit den unterschiedlichen Sensoren auf den Auto-Frontscheiben, die nach dem Ausbau wieder an der Scheibe befestigt werden müssen. Dafür hat PMA-Tools nun mit „Ready“ das dritte Mitglied in der SensorTack-Famile entwickelt.

Viele runde Regen-/Lichtsensoren konnten nach dem Scheibenwechsel nicht wiederverwendet werden, weil das Gelpad beim Ausbau des Sensors meist beschädigt wird. Die Werkstatt musste sich dann einen neuen und teuren Optikkörper mit vorgefülltem Gel über den Fahrzeugherstellerservice besorgen. Mit dem SensorTack 1-Nachfüllgel entwickelte PMA eine Lösung zur Neuverklebung dieser Sensoren auf der Windschutzscheibe. Mit SensorTack 2 kam wenig später die Lösung für eckige Sensoren (mit Gießform) und transluzente (milchige) Silikonpads. SensorTack 1 und 2 sind ein 2-Komponenten-Gel auf Silikonbasis, mit dem Werkstätten den Optikkörper selbst nachfüllen können. Diese Lösungen sind preiswerter und kosten in der Anwendung weniger Zeit. Das Gel ist formstabil zwischen minus 40 und plus 180 Grad und enthält keine giftigen oder reizenden Substanzen.

## Fertige Lösung

Für fast alle weltweit existierenden Regen-/Lichtsensoren, die bisher nicht mit SensorTack 1 oder 2 repariert werden konnten, hat PMA nun fertige Sensorplättchen entwickelt. Diese sind wie das Original ebenfalls aus Silikon gefertigt. Gegenüber den OE-Plättchen und her-

kömmlichen Acrylplättchen hat dies viele Vorteile. So kleben die Silikonplättchen nicht, was einen blasenfreien Einbau garantiert. Sie sind zudem unempfindlich gegen Staub, Fett oder Fingerabdrücke, hochelastisch und hochtransparent. Auch bei SensorTack Ready sind die Silikonplättchen preiswerter als der Neukauf teurer Original-Ersatzplättchen.

## Sorgfalt beim Nachfüllen

Beim Neubefüllen des Optikkörpers mit SensorTack 1 und 2 sind drei Dinge wichtig: eine staubfreie Arbeitsumgebung, eine gerade Ebene und eine „normale“ Umgebungstemperatur. Staubbefrei, damit sich keine Fussel auf das Gel legen und damit den Lichteinfall beeinflussen und gerade, damit sich das Gel gleichmäßig auf dem Optikkörper verteilt. Zudem benötigt das Gel bei niedrigen Temperaturen lange Zeit zur Aushärtung.

PMA-Tools hat für den sicheren und mobilen Umgang mit dem Gel eine Heizbox entwickelt. Die Heizbox hat drei Stellfüße zum Ausrichten, eine eingebaute Wasserwaage und ein Heizelement, das für eine optimale Temperatur sorgt. Die Box lässt sich an die Fahrzeugbatterie, eine 12-Volt-Buchse im Fahrzeug oder eine herkömmliche Steckdose anschließen. ■

## DVD: Autoglas Videotraining

- ▶ Trainingsvideos für die Montage von Auto-Glasscheiben hat man bisher vergeblich gesucht. Autoglas Media schließt diese Informationslücke nun. Sie bieten Videos für den Aus- und Einbau von Windschutzscheiben auf Grundlage von Herstellerangaben.

Der Kfz-Profi kann die Videos auf drei Arten beziehen: Interessiert er sich nur für ein Modell, kann er das passende Video einfach online herunterladen. Alternativ kann er eine einzelne DVD bestellen, auf der für vier Modelle der Ein- und Ausbau erklärt wird. Für Werkstätten, die sich stärker im Glasgeschäft engagieren möchten, lohnt sich das Abonnement: Dann bekommen sie zwölfmal im Jahr eine DVD zugesandt, auf der ebenfalls jeweils vier Modelle behandelt werden.

- ▶ Downloads (je € 17,90), DVDs (je € 49,20) und das DVD-Jahresabo (€ 372,80) gibt es unter [www.autoglas-media.de](http://www.autoglas-media.de)



Sensor-Typ 16



Sensor-Typ 1

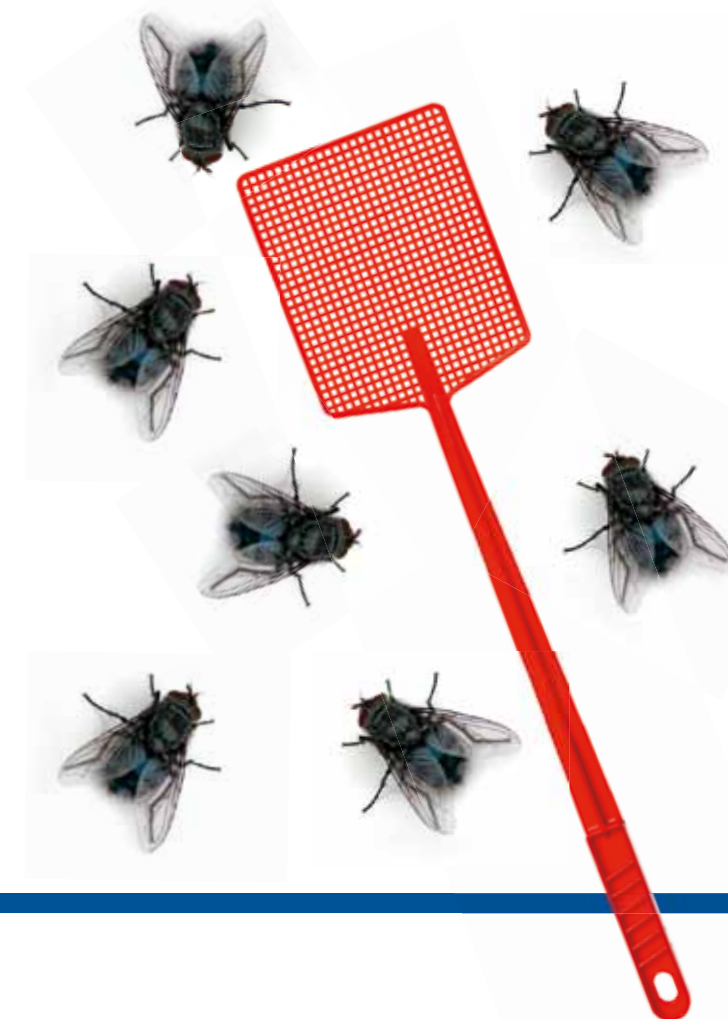


Sensor-Typ 17



Sensor-Typ 2

# Alles auf einen Streich



Mehrmarken-Fullservice ist schon eine Herausforderung – und ohne Unterstützung fast nicht zu schaffen. Gut, dass es ein Mittel gibt, um Kfz-Betriebe wettbewerbsfähig zu machen: die ATR SERVICE GmbH.

Mit unseren Werkstattkonzepten Meisterhaft, AC AUTO CHECK und dem Fachhandelskonzept autoPARTNER bieten wir drei Erfolgsrezepte für die Kfz-Branche.

Weitere Informationen gibt es unter: [www.atr.de](http://www.atr.de)



**ATR SERVICE GmbH**  
Otto-Hirsch-Brücken 17  
70329 Stuttgart  
[www.atr.de](http://www.atr.de)